

ZESTAWIENIE POWIERZCHNI

RZĘBIEŹ ZDRÓJ
Al. Józefa Piłsudskiego 60
44-335 Jastrzębie Zdrój
42

PIWNICA

Nr	funkcja	posadzka	pow.	
			podłogi m2	kubatura m3
			użytkowa m2	
0.1	Piwnica	pos.cem.	11,68	27,56
0.2	Kotłownia	terakota	9,35	22,07
0.3	Pom.gosp.	terakota	13,04	30,77
0.4	Pom.gosp.	terakota	24,02	56,69
0.5	Komunikacja	terakota	9,97	23,54
0.6	Korytarz	terakota	6,02	14,21
0.7	WC	terakota	1,85	4,38
0.8	Pom.gosp.	pos.cem.	5,57	13,14
RAZEM			81,5	192,36

PARTER

Nr	funkcja	posadzka	pow.	
			podłogi m2	kubatura m3
			użytkowa m2	
1.1	Wiatroap	terakota	8,39	21,48
1.2	Korytarz	terakota	7,52	19,26
1.3	Salon	parkiet	23,97	61,37
1.4	Jadalnia	parkiet	12,95	33,16
1.5	Kuchnia	terakota	9,33	23,88
1.6	Pokój	parkiet	11,65	29,82
1.7	WC	terakota	1,87	4,78
1.8	Łazienka	terakota	5,39	13,79
RAZEM			73,55	207,54

PODDASZE

Nr	funkcja	posadzka	pow.	
			podłogi m2	kubatura m3
			użytkowa m2	
2.1	Komunikacja	terakota	14,57	31,53
2.2	Pokój	parkiet	20,35	45,44
2.3	Pokój	parkiet	13,4	27,54
2.4	Korytarz	terakota	4,88	10,42
2.5	Pokój	parkiet	16,22	34,64
2.6	Łazienka	terakota	9,61	21,05
RAZEM			79,03	170,62

OPIS TECHNICZNY

1. Przeznaczenie obiektu , dane ogólne i program użytkowy:

1.1 Przeznaczenie obiektu: budynek mieszkalny jednorodzinny parterowy podpiwniczony, z poddaszem użytkowym.

1.2 Program użytkowy – Parter- wiatrołap ze schodami na poddasze i do piwnic, kuchnia, salon (z kominkiem i wyjściem na taras) , pokój, łazienka, wc.

Na poddaszu trzy pokoje, łazienka i komunikacja.

W piwnicach – kotłownia, piwnice, pomieszczenia gospodarcze i wc.

2. Rozwiązania architektoniczno-budowlane :

Budynek mieszkalny parterowy niepodpiwniczony z poddaszem użytkowym.

Budynek zaprojektowano w tradycyjnej technologii murowanej.

3. Dane materiałowo-konstrukcyjne-

3.1 Fundamenty:

- Fundamenty żelbetowe- beton i stal według projektu konstrukcyjnego. Szerokość ław fundamentowych podano na rysunku fundamenty- architektura i w projekcie konstrukcyjnym.

3.2 Ściany fundamentowe :

- ściany fundamentowe wykonać jako betonowe na mokro – patrz projekt konstrukcyjny.

Ściany fundamentowe zewnętrzne - 30 cm beton+5 cm styrodur – patrz rys. 02.

3.3 Ściany zewnętrzne:

- Wariant 1- pustak ceramiczny 29 cm + docieplenie styropian osiatkowany 9.00 cm + tynk na siatce,

- Wariant 2- ściany gr. 38 z pustaków pianobetonowych - jednowarstwo na ciepłej zaprawie (np. Ytong 38cm).

3.4 Ściany wewnętrzne :

- ściany wewnętrzne konstrukcyjne gr 19 cm – pustak "max" kl. 150 na zaprawie cem-wap marki „30”. - Ścianki działowe : z cegły kratówki gr 12cm (lub z cegły modularnej 9 cm) na zaprawie cem-wap marki „30”.

3.5 Trzony kominowe i przewody wentylacyjne :

- trzony kominowe i przewody wentylacyjne systemu **LEIER** . Patrz opisy na rzutach i arkusz kominów.

Kominy LEIER dylatować w stosunku do ścian konstrukcyjnych i stropu.

Ponad dachem obudować i wykończyć zgodnie z instrukcją montażu komina.

3.5.1. Kominek z wkładem kominkowym i z możliwością rozprowadzenia ciepła (opcja dodatkowa). Doprowadzić nawiew zimnego powietrza do kominka z zewnątrz budynku.

3.6 Strop nad piwnicą i nad parterem: płyta żelbetowa - patrz projekt konstrukcyjny.

3.7 Schody – żelbetowe (patrz konstrukcja) lub drewniane (z parteru na poddasze).

3.8 Inne elementy konstrukcyjne – słupy, nadproża, wieńce, słupki w ścianach zewnętrznych poddasza- żelbetowe -patrz konstrukcja.

3.9 Konstrukcja dachu :

-dach drewniany o konstrukcji tradycyjnej i geometrii przedstawionej na rysunkach architektonicznych i w projekcie konstrukcyjnym. Przekroje więźby dachowej i zestawienie drewna więźby dachowej – patrz projekt konstrukcyjny. Więżbę należy zabezpieczyć środkami przeciw ogniowymi i przeciw owadom.

3.10 Pokrycie dachu :

-dachy kryte dachówką ceramiczną lub dachówką cementową w kolorze czerwonym lub w innym kolorze uzgodnionym przez inwestora. Alternatywnie blachodachówka.

3.11 Obróbki blacharskie :

- rynny, rury spustowe, obróbki kominowe, okapniki – z blachy stalowej ocynkowanej lub cynkowej gr 0.55 mm. Wariantowo-rynny i rury spustowe z pcv – w kolorze brązowym.

3.12 Izolacja przeciwwilgociowa :

- poziomo 1x papa termozgrzewalna
- pionowo 1x papa termozgrzewalna oraz dodatkowo folia kubelkowa.

3.13 Paroizolacja :

- papa asfaltowa „Alfa” lub folia polietylenowa , lub wzmocniony papier metalizowany.

3.14 izolacja termiczna

- Posadzka na gruncie- styropian 10 cm,
- Strop nad piwnicą i nad parterem- styropian 4 cm,
- Strop nad poddaszem – wełna mineralna grubości 20 cm.
- Ściany zewnętrzne – styropian (wg. opisu ścian zewnętrznych),
- Ściany fundamentowe zewnętrzne- styrodur 5 cm.

3.15 Posadzki :

- posadzki według warstw przedstawionych odrębnie.

3.16 Tynki :

- tynki zewnętrzne – akrylowe IV kat drobno ziarniste, szlachetne w kolorze białym
- tynki wewnętrzne – gipsowo-wapienne.

3.15 Stolarka okienna i drzwiowa-

- Stolarka okienna (U=1.1) – drewniana lub pcv. Stolarka drzwiowa - drewniana.

3.17 Cokół budynku :

- cokół budynku obłożony płytkami klinkierowymi.

3.18 Parapety :

- parapety zewnętrzne – z elementów ceramicznych , wewnętrzne marmurowe.

3.19 Balustrada :

- balustrady zewnętrzne i wewnętrzne metalowe lub drewniane- wys. 90 cm.

3.20 Malowanie :

- malowanie ścian i sufitów farbami klejowymi lub emulsyjnymi
- w łazienkach i w kuchni- glazura (terrakota) do wysokości 2.00 m .

3.22 Zabezpieczenie drewna :

- drewno umieszczone na zewnątrz budynku impregnować środkami olejowymi.

3.23 Wyłaz dachowy , dojścia do kominów, śniegotapy:

- wykonać wyłaz dachowy - lokalizację ugodnić na budowie. Zapewnić dojścia do kominów. Zamontować śniegotapy.

3.24 Opaska wokół budynku :

- wokół budynku wykonać opaskę o szerokości 50 cm z kostki betonowej ze spadkiem 2% od budynku.

4. Charakterystyka ekologiczna obiektu :

- obiekt nie wywiera ujemnego oddziaływania na środowisko przyrodnicze, zdrowie ludzi i obiekty sąsiednie.

5. wymagania dotyczące odporności pożarowej budynku :

- nie dotyczą budynków mieszkalnych do trzech kondygnacji w zabudowie jednorodzinnej.

6. UWAGA ! Materiały budowlane oraz elementy prefabrykowane winny posiadać wymagana aprobaty techniczne i odpowiadać obowiązującym normom. Wszelkie roboty budowlane i rzemieślnicze należy wykonać pod nadzorem technicznym zgodnie z polską normą budowlaną oraz obowiązującymi przepisami budowlanymi oraz zgodnie ze sztuką budowlaną. Wykonanie instalacji c.o., gazowej i elektrycznej należy zlecić specjalistycznym przedsiębiorstwom.

URZĄD MIASTA
JASTRZĘBIE ZDRÓJ
Al. Józefa Piłsudskiego
44-335 Jastrzębie Zdrój
42

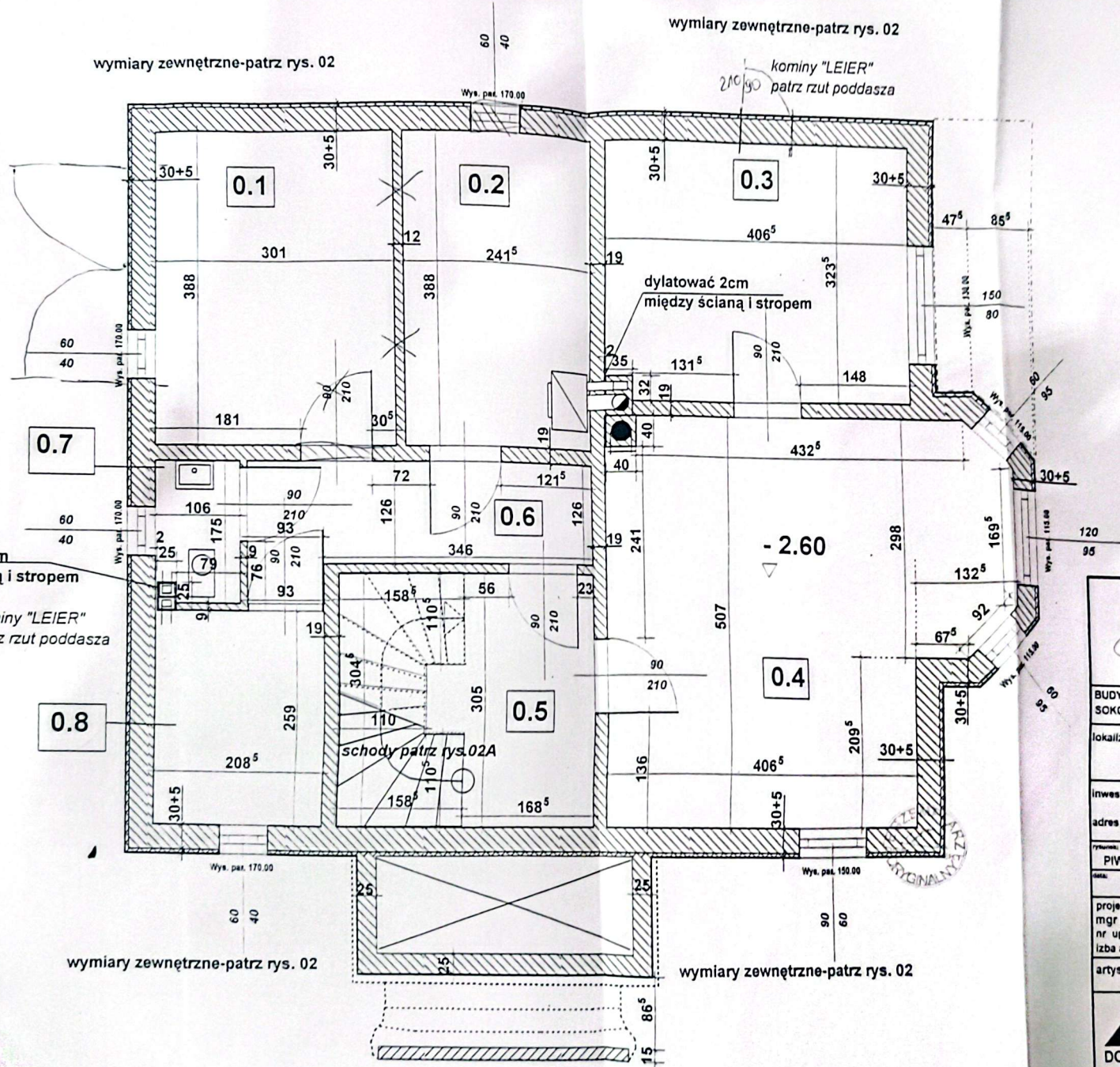
WERSJA PODSTAWOWA

SKALA: 1:50

PIWNICA
- FRAGMENT

wymiary zewnętrzne-patrz rys. 02

wymiary zewnętrzne-patrz rys. 02



dylatować 2cm
między ścianą i stropem

kominy "LEIER"
patrz rzut poddasza

dylatować 2cm
między ścianą i stropem

kominy "LEIER"
patrz rzut poddasza

wymiary zewnętrzne-patrz rys. 02

wymiary zewnętrzne-patrz rys. 02

adaptacja:
Eugenia Wyżłuch
Lpnr. Szt. nr. 72/341 PWN K-co
do kierowania robotami przygotowawczymi
w spec. architek. i korup. budowl.
4-240 Żory, os. Sikorskiego 4C/10

BUDYNEK MIESZKALNY JEDNORODZINNY
SOKOŁÓW - WERSJA PODSTAWOWA

lokalizacja-dz. nr. 2252/81
w: ul. Chłopska
inwestor: J.Z.
adres inwestora: DARIAN GRZONKA
ul. Chłopska 22

PIWNICA - FRAGMENT ARCHITEKTURA
DATA: - / 2006 SKALA: 1:50 nr./tytuł: 02A

projektant:
mgr inż. arch. Władysław Piłowarczyk
nr uprawnień - 8346/11/81
Izba architektów MP-0472
artysta malarz Kinga Piłowarczyk

DOM-PROJEKT
www.dom-projekt.pl
e-mail: dom-projekt@dom-projekt.pl



projektant: mgr inż. arch. Władysław Piwowarczyk
firma: Inż. architektów M.P. 0472
adres: al. Wolności 118/1
miejscowość: Warszawa

tytuł: PARTER - FRAGMENT
skala: 1:50
numer: 03A

adres inwestora: ul. Wolności 22
inwestor: PHHIM GOSPOLNA
miejscowość: Warszawa
lokalizacja-dz. nr: 2258/97
adres: SOKÓŁÓW - WERSJA PODSTAWOWA
BUDNEK MIESZKALNY JEDNORODZINNY

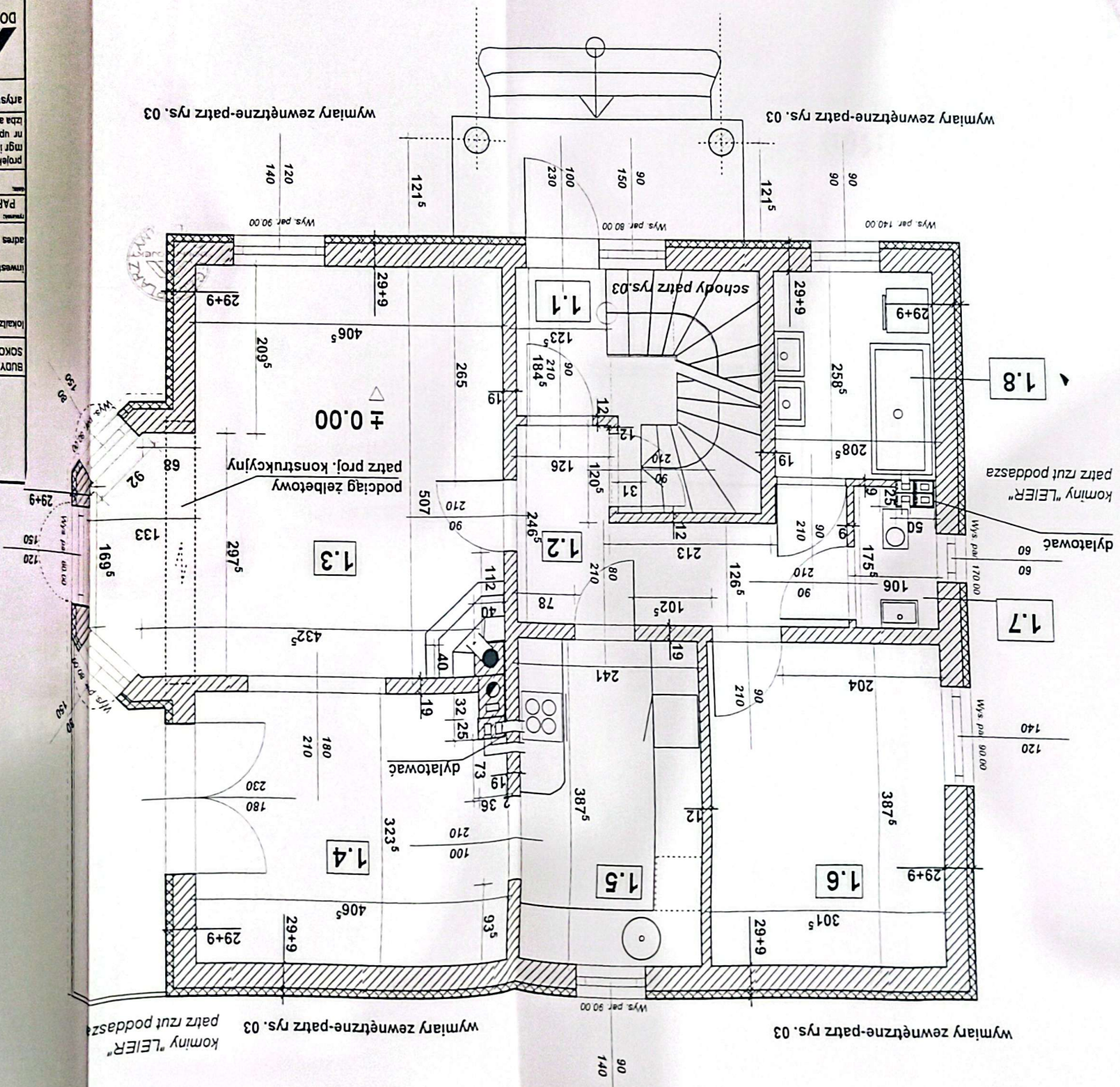
adaptacja:

PARTER - FRAGMENT

SKALA: 1:50

WERSJA PODSTAWOWA

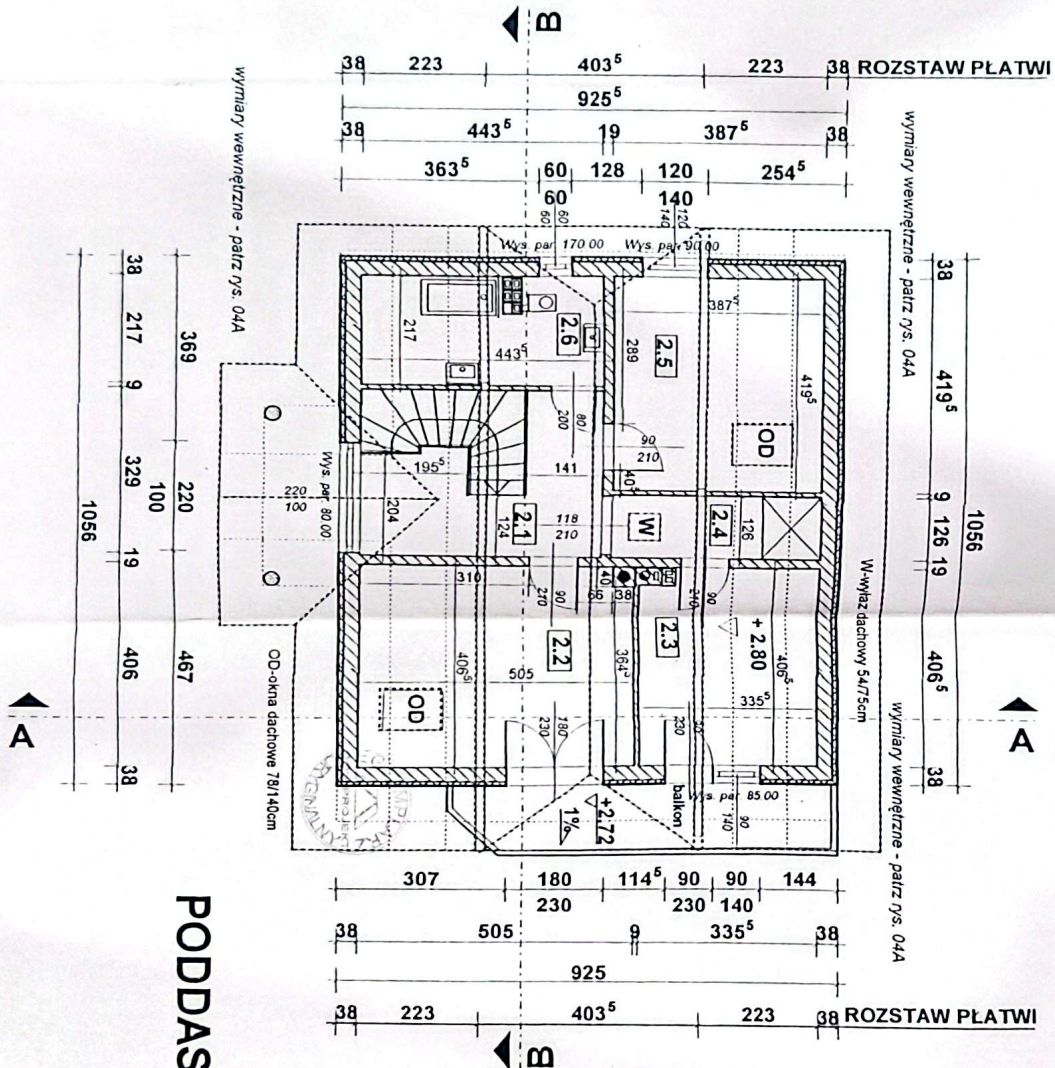
ARCHITEKTURA
SOKÓŁÓW
03A



wymiary okien
i wymiary drzwi
podano w świetle otworu i

kominę systemu LEIER dylatować
2 cm w stosunku do ścian konstrukcyjnych
i stropu.

wysokość parapetów
podano od poziomu +2.80



PODDASZE 1:100

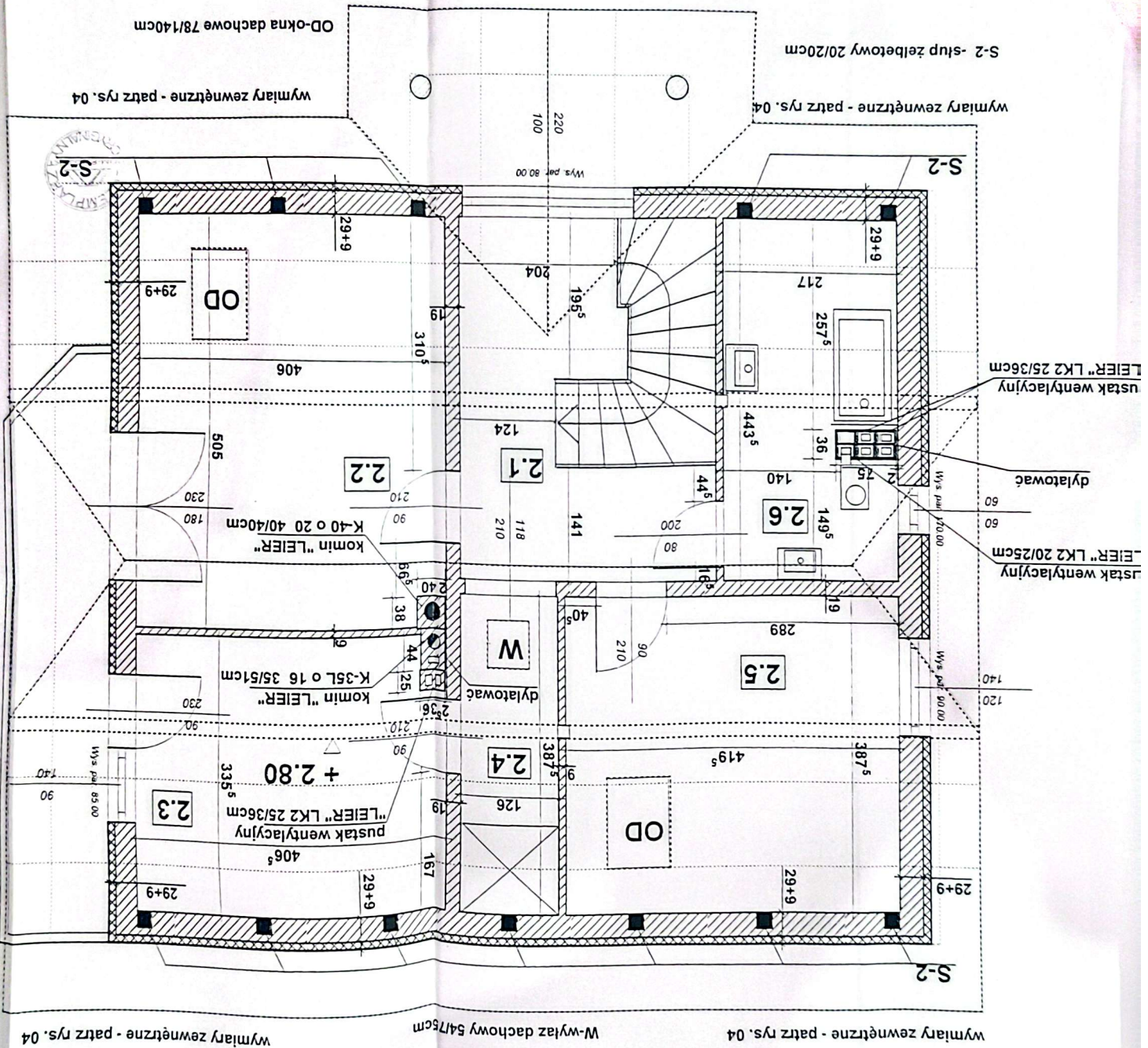
NR. POMIESZCZENIE	14.57 m ²
posadzka	31.53 m ³
POWI. PODŁOGI	7.59 m ²
KUBATURA	2.2 POKOJ
POWI. UŻYTKOWA	20.35 m ²
2.1 KOMUNIKACJA	45.44 m ³
terakoa	15.49 m ²
2.2 POKOJ	13.4 m ²
parkiet	27.54 m ³
2.3 POKOJ	8.74 m ²
parkiet	4.38 m ²
2.4 KORYTARZ	10.42 m ³
terakoa	3.42 m ²
2.5 POKOJ	16.22 m ²
parkiet	34.54 m ³
2.6 ŁAZIENKA	11.37 m ²
terakoa	21.05 m ³
9.51 m ²	6.79 m ²

ARCHITEKTURA
SOKOŁÓW
04
URZĄD MIASTA
JASTRZĘBIE ZDŃ
Al. Józefa Piłsudskiego
44-335 Jastrzębie Zdrój

adaptacja:	
BUDYNEK MIESZKALNY JEDNORODZINNY SOKOŁÓW - WERSJA PODSTAWOWA	
lokalizacja-dz. nr:	2258/57
nr:	11
INWESTOR:	BARBARA GESSMANN
adres inwestora:	ul. Opatowska 22
PROJEKTANT:	PODDASZE
data:	1/2006
skala:	1:100
nr/rm:	04
projektant:	mgr inż. arch. Maciej Piwowarczyk
nr uprawnień:	0346/1181
biuro architekta:	Wp-0472
adres architekta:	Kinga Piwowarczyk

DOM-PROJEKT
www.dom-projekt.pl
e-mail: dom-projekt@dom-projekt.pl

PODDASZE SKALA: 1:100 WERSJA PODSTAWOWA



ARCHITECTURA
SOKOŁÓW
04A

WERSJA PODSTAWOWA
SKALA: 1:50

PODDASZE - FRAGMENT
adapcja:

BUDYNEK MIESZKALNY JEDNORODZINNY
SOKOŁÓW - WERSJA PODSTAWOWA

lokalizacja-dz. nr: 225/572
w: ul. Kępczyńska 22
inwestor: DARIUSZ GONCZAK
adres inwestora: ul. Kępczyńska 22

PODDASZE - FRAGMENT ARCHITECTURA
1:50
04A

projektant:
mgr inż. arch. Władysław Piwowarczyk
nr uprawnień - 8346/1/81
biuro architektów MP-0472
biuro architekta
artysta malarz Kinga Piwowarczyk

DOM-PROJEKT
www.dom-projekt.pl
e-mail: dom-projekt@dom-projekt.pl

kominy systemu LEIER dylatować
2 cm w stosunku do ścian
konstrukcyjnych i stropu.

wymiary okien
i wymiary drzwi
podano w świetle otworu

wysokość parapetów
podano od poziomu ± 0.00

ARCHITEKTURA
SOKOŁÓW

03

URZĄD MIASTA
JASTRZĘBIE ZDRÓJ
Al. Józefa Piłsudskiego 80
44-335 Jastrzębie Zdrój
47

WERSJA PODSTAWOWA

SKALA: 1:100

PARTER

NR.POMIESZCZENIE
posadzka
POW PODŁOGI
KUBATURA
POW.UŻYTKOWA

1.1 WATROŁAP
terakota
8.39 m²
21.48 m³
2.94 m²
1.2 KORYTARZ
terakota
7.52 m²
19.26 m³
7.3 m²
1.3 SALON
parkiet
23.97 m²
61.37 m³
23.26 m²

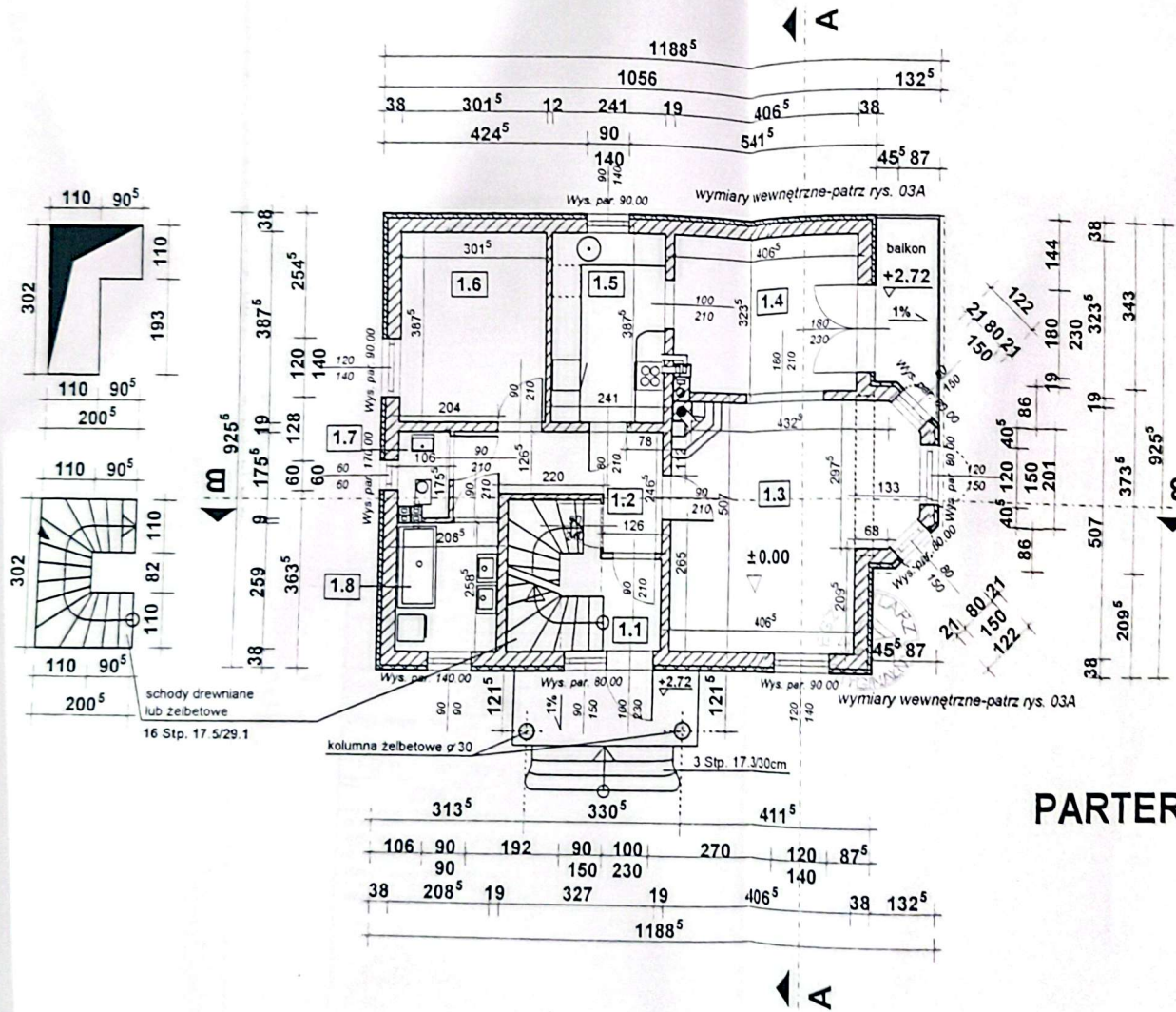
1.4 JADALNIA
parkiet
12.95 m²
33.16 m³
12.56 m²

1.5 KUCHNIA
terakota
9.33 m²
23.88 m³
9.06 m²

1.6 POKÓJ
parkiet
11.65 m²
29.82 m³
11.33 m²

1.7 WC
terakota
1.87 m²
4.78 m³
1.81 m²

1.8 ŁAZIENKA
terakota
5.39 m²
13.79 m³
5.23 m²



PARTER 1:100

adaptacja:	
BUDYNEK MIESZKALNY JEDNORODZINNY SOKOŁÓW - WERSJA PODSTAWOWA	
lokalizacja-dz. nr:	2257/92
W:	CI 0147/20471
inwestor:	TL
adres inwestora:	DAMIAN GOSIŃSKI ul. Ciepłota 22
tytuł:	PARTER
rok:	2006
skala:	1:100
nr. pr.	03
projektant:	mgr inż. arch. Władysław Piwowarczyk
nr uprawnień:	3346/11/81
liczba architektów:	MP-0472
artysta malarz:	Kinga Piwowarczyk
www.dom-projekt.pl e-mail: dom-projekt@dom-projekt.pl	

